

Für mein Kind besteht Anspruch auf Leistungen der gesetzlichen **Krankenversicherung** bei folgender Krankenkasse:

→ _____

Er / sie hat auf der Fahrt für den Krankheitsfall die Versicherungskarte (oder Kostenübernahme-Erklärung) und das Impfbuch (bzw. eine Impfbuch-Kopie) dabei.

Mein Kind darf sich alleine auf dem Gelände des St.Otto-Heimes bewegen.

Die Fahrtkosten überweise ich bis zum **08. Juni 2012** auf das angegebene Konto.

Die erwachsenen Fahrtenbegleiter übernehmen nur insoweit die Verantwortung für mein Kind, wie es sich an deren Anweisungen hält.

Ich versichere, dass die von uns gemachten Angaben vollständig und richtig sind.

Berlin, den _____

Unterschrift des Erziehungsberechtigten



Die Bankverbindung

Bitte überweisen Sie die Fahrtkosten für Ihr/e Kind/er bis zum **08. Juni 2012** auf das Konto:

Kirchengemeinde St. Bonifatius
Kto-Nr.: 6001 858 023
Pax-Bank eG BLZ: 370 601 93

Bitte bei Verwendungszweck angeben: „**RKW-Sommer**“ und den „**Nachnamen**“ des Kindes / der Kinder, damit wir die Zahlungen zuordnen können.

Reisedaten kompakt

Termin:	30.6.-6.7.2012
Alter:	Kinder im Schulalter
<input checked="" type="checkbox"/> Anschrift:	St.Otto-Heim Dr.-Wachsmann-Str. 29 17454 Zinnowitz Tel.: (038377) 74-0
für Notfälle: 01577-13 85 942 (Fr. Achterberg)	
Kosten:	160,- € / Kind - Preisnachlass nach Rücksprache
Anmeldung:	bis 1.06.2012*

* Bitte rechtzeitig anmelden, da wir später eintreffende Anmeldungen ggf. nur auf der Warteliste vormerken können.

Anmeldung & weitere Infos

Gemeinde St. Bonifatius
Yorckstr. 88 C
10965 Berlin
Tel.: 030 / 78 90 56-14 oder -0
Fax: 030 / 78 90 56-20

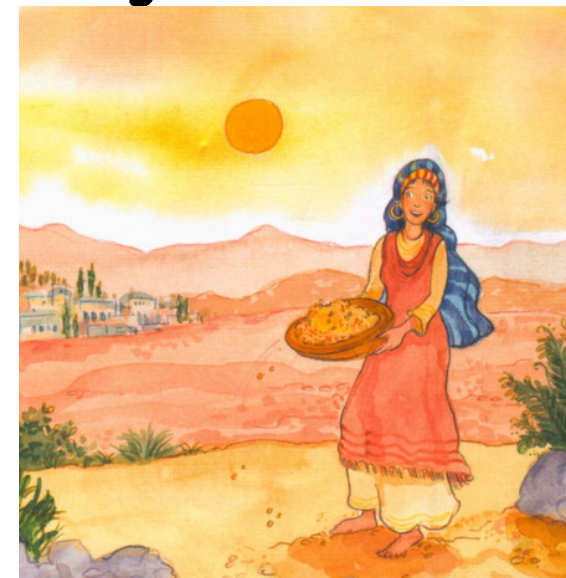
→ Bärbel Achterberg
gemeindereferentin@st-bonifatius-berlin.de



Sommerferien- RKW 2012

St. Bonifatius / Berlin-Kreuzberg

Religiöse Kinderwoche



**"Worauf du dich verlassen kannst
- unterwegs mit Rut"**

30.6.-6.7.2012 (Sa-Fr)
für Kinder im Schulalter

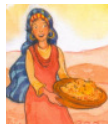
St.Otto-Heim
Zinnowitz / Ostsee

Liebe Eltern, liebe Kinder,

Sie halten / du hältst gerade unser Infoblatt zur **Religiösen Kinderwoche 2012** (kurz: „**RKW 2012**“) in den Händen.

In diesem Jahr begeben wir uns unter dem Leitwort: „**Worauf du dich verlassen kannst - unterwegs mit Rut**“ mit den Erzählungen aus dem alttestamentlichen Buch Rut auf eine spannende Reise durch die Bibel und durch das Leben.

Eingeladen sind alle Kinder im Schulalter. In der Hoffnung, dass Sie / dass dich die folgenden Infos überzeugen und Lust machen, mit uns auf Reisen zu gehen, verbleiben wir mit freundlichen Grüßen



das **RKW-Team**

Das Haus & Der Ort

Wir fahren in die schöne Begegnungs- und Familienferienstätte St.Otto in Zinnowitz, die auf der sonnenreichen Ostseeinsel Usedom – und in unmittelbarer Nähe zum Ostseestrand liegt. Wasser, Strand und Wald prägen die herrliche Umgebung und bieten vielfältige Möglichkeiten für unsere Aktivitäten.

Die Kosten & Die Fakten

Die Fahrtkosten betragen pro Kind **160,-€**. Ein Preisnachlass und „Geschwisterrabatt“ sind auf Anfrage möglich.

Hierfür erhalten die Kinder und Jugendlichen:

- 2 lustige und unterhaltsame Bahnfahrten
- 7 Tage Unterkunft mit Vollverpflegung
- ein großartiges Programm mit Abenteuer, Entdeckungen, Kreativität, großen und kleinen Fragen, singen, spielen, beten, basteln, baden... und jede Menge „Spiel, Spaß und guter Laune“

RKW-Reiseinfo



→ Wir starten:

Sa, 30.6.2012 * Treffen: 10.00 Uhr

Bhf. Berlin Südkreuz - Abfahrt: 10.23 Uhr
Zug: RE 18310 (Richtung Strahlsund)

← Wir kommen zurück:

Fr, 6.7.2012 um 15.37 Uhr

Bhf. Berlin Südkreuz – Zug: RE 69635*
(*von Strahlsund / nach Elsterwerda)



Mitnehmen musst du:

- **Krankenversicherungskarte, Impfbuch**
- eigene **Medikamente** (bitte mit Namen versehen!)
- „**Notfall-Tel.Nr**“ unter der wir im Notfall Eltern oder Verwandte erreichen können
- **Taschengeld** (bitte nicht mehr als **5,-€**)
- **Briefmarken** (für Brief/Karte) – Eigenbedarf
- ausreichend **Kleidung** (für jedes Wetter)
- **Schuhe** (zum Wechseln; strand- und spieltauglich)
- **Hausschuhe**
- **Waschtasche** – mit *Zahncreme, Zahnbürste, Seife, Duschzeug, Bürste/Kamm...*
- **Handtuch, Badesachen**
- **Sonnencreme**
- **Regenjacke, Mütze, Tuch** (*es kann öfter einmal windig sein*)
- **Kuschelkissen**
- ein oder zwei **Bücher**
- das ein oder andere kleine (Karten-)Spiel für die Bahnfahrt



☺ Bettwäsche nicht mitnehmen, die gibt es vor Ort! ☺

Was du NICHT mitnehmen sollst:

- ⊗ Handy, Gameboy,.. und andere Strom-fressende Geräte
- ⊗ Wertsachen
- ⊗ Dinge, die die Gemeinschaft stören
- oder die Gesundheit gefährden

Verbindliche Anmeldung für die Sommer-RKW 2012

Hiermit melde ich meine Tochter
 meinen Sohn

Vorname: _____

Name: _____

geboren am: _____

Anschrift: _____

_____ **Berlin**

Telefon: _____

eMail: _____

für die Sommer-RKW der St. Bonifatius-Gemeinde vom **30.6.-6.7.2012** in das St.Otto-Heim in Zinnowitz / Ostsee verbindlich an.

Er / Sie darf **unter Aufsicht baden:** Ja Nein

Er / Sie kann schwimmen: Ja Nein

Er / Sie ist Vegetarier: Ja Nein

Allergien / Krankheiten / Besonderheiten:
 Nein ⇒ Wenn Ja, welche:

⇒ _____

Er / Sie muss regelmäßig **Medikamente** einnehmen: Nein ⇒ Wenn Ja, welche:

⇒ _____

Er / Sie trägt eine **Zahnspange:**
 Ja Nein

